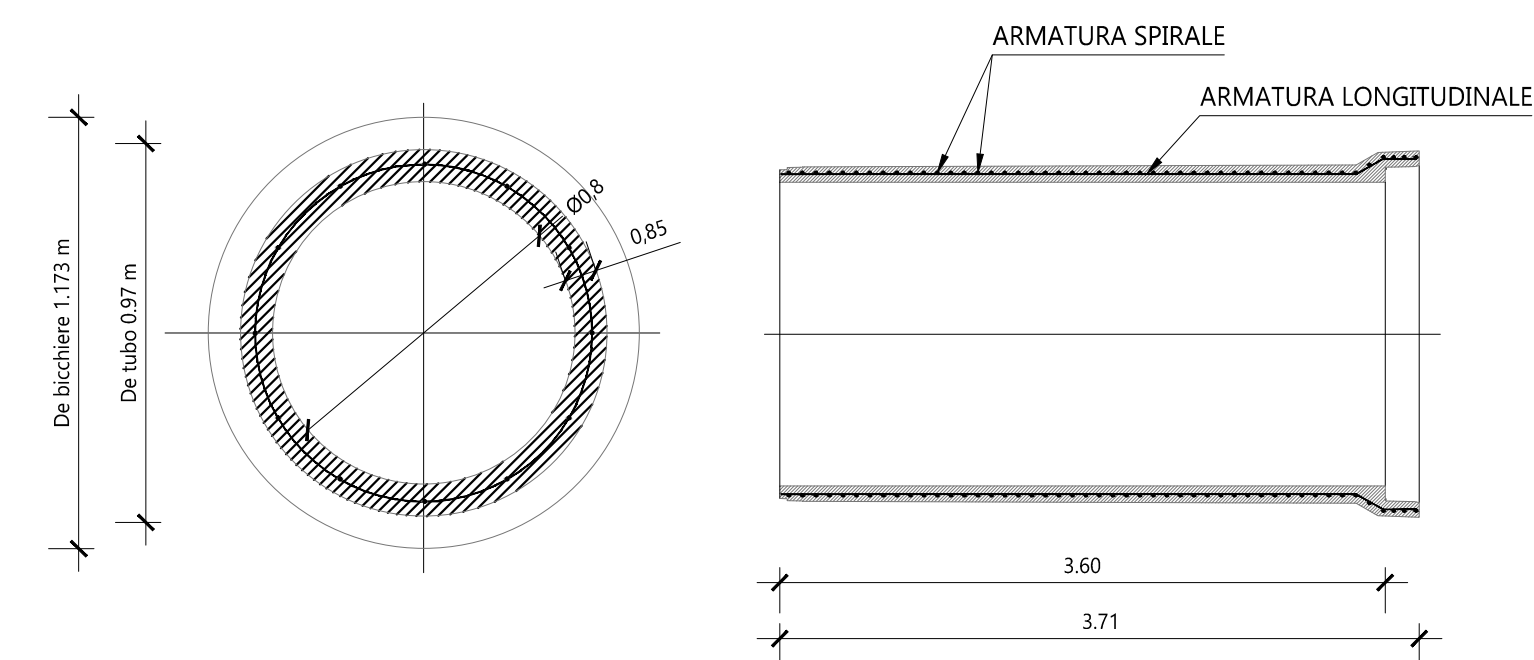


SCALA 1:20

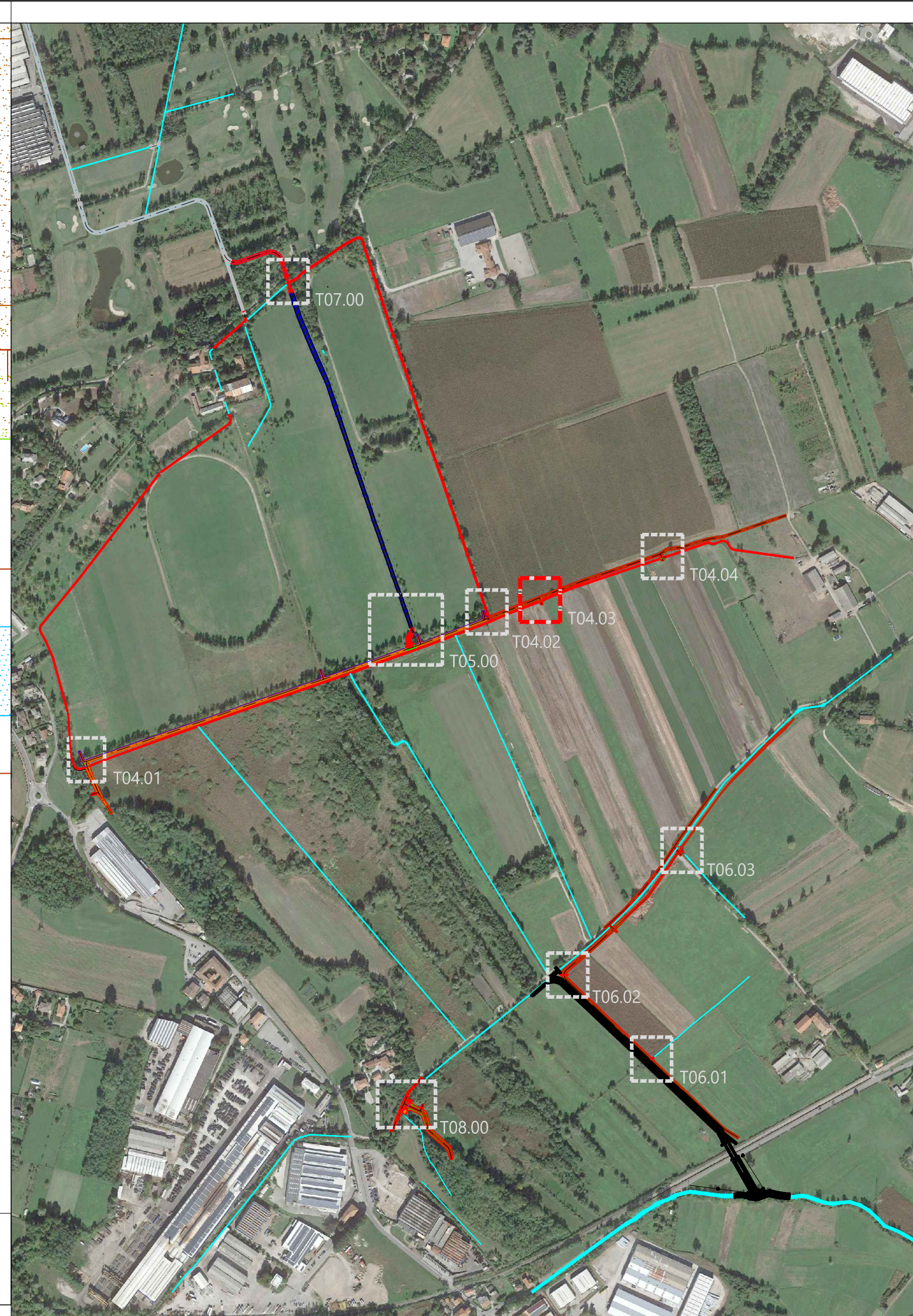
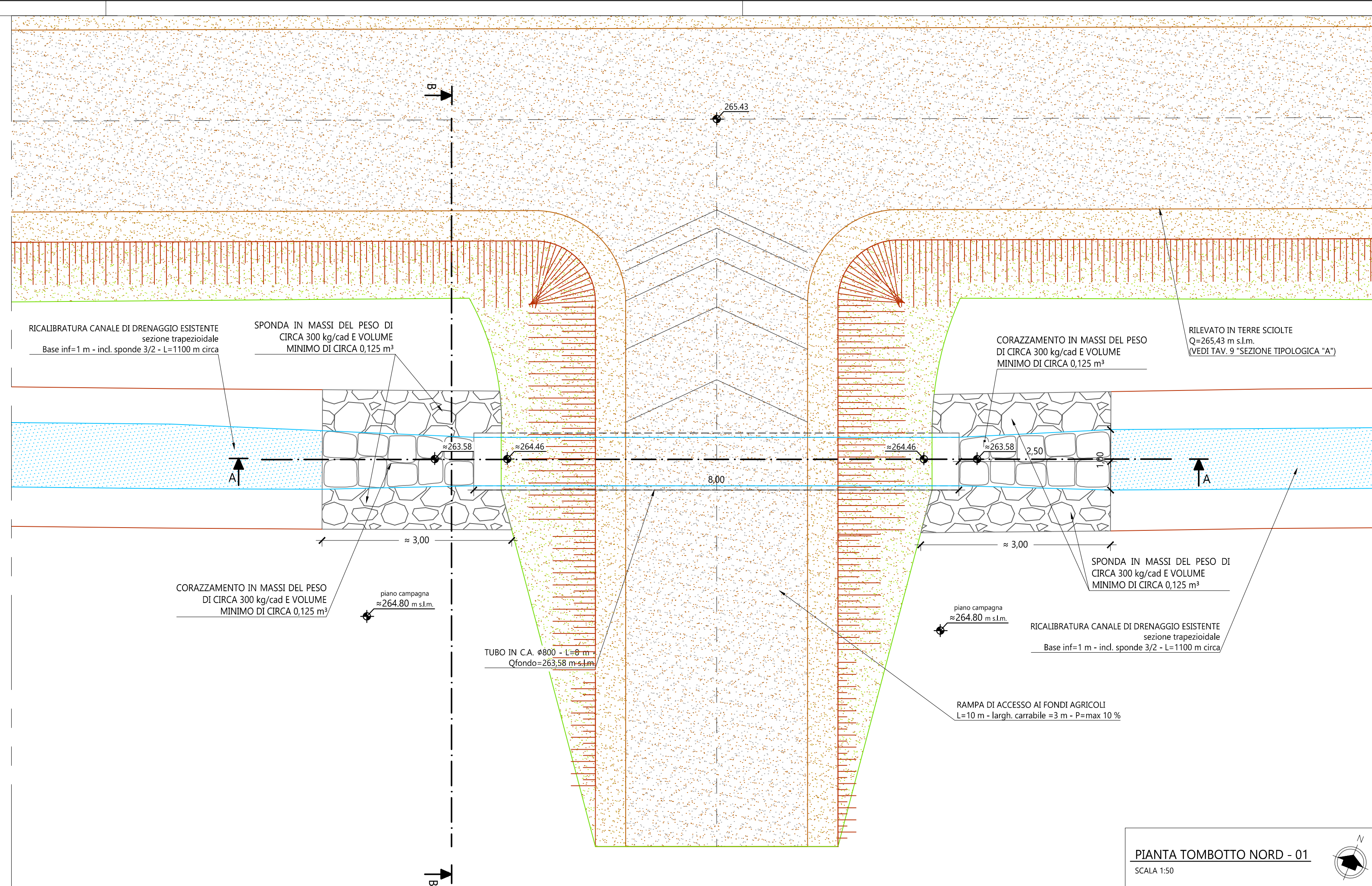


MATERIALI IMPIEGATI :

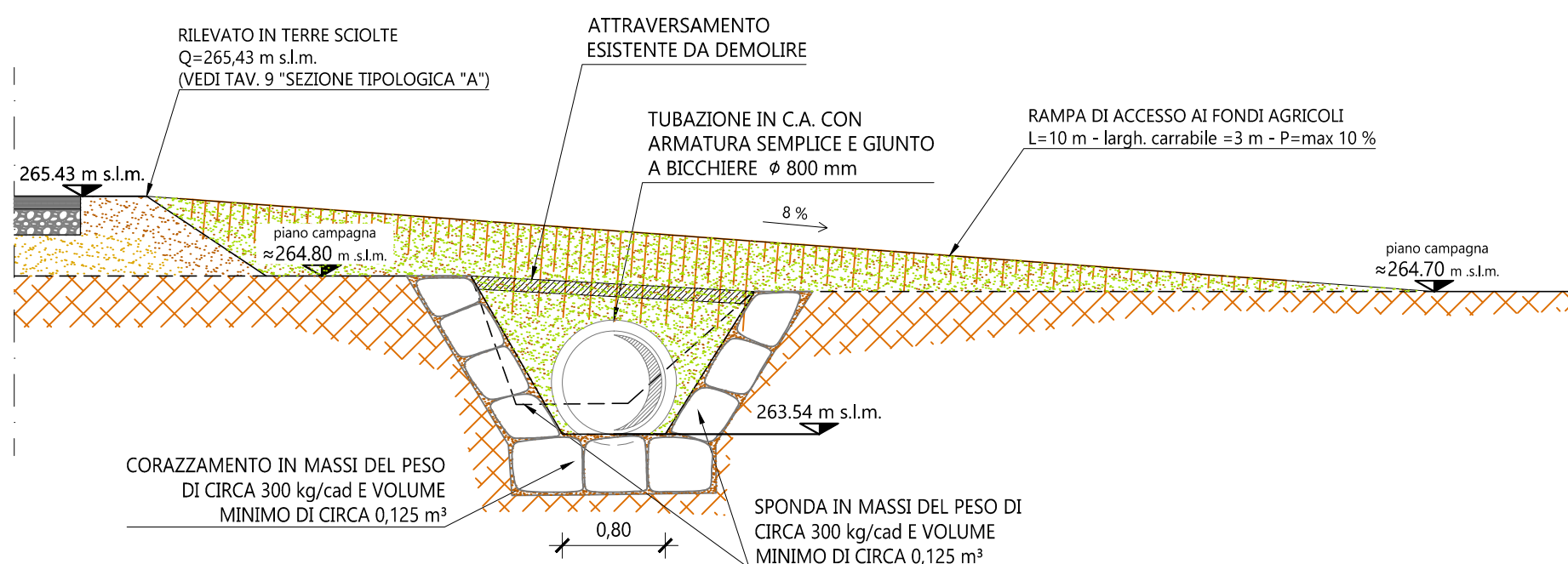
- tubazione in c.a. con armatura semplice e giunto a bicchiere Ø 800 mm;
- materiale inerte terroso

MODALITA' DI ESECUZIONE :

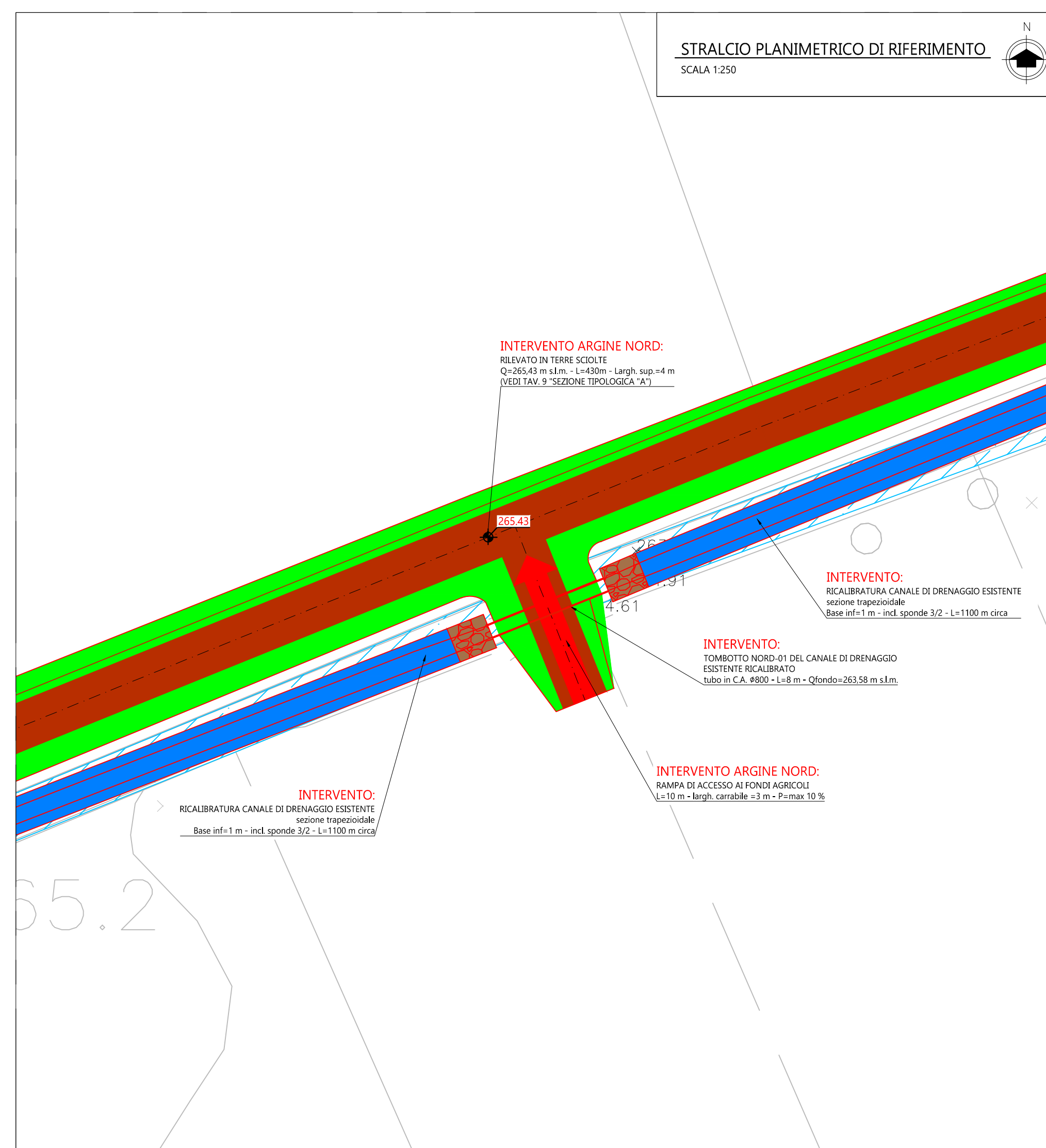
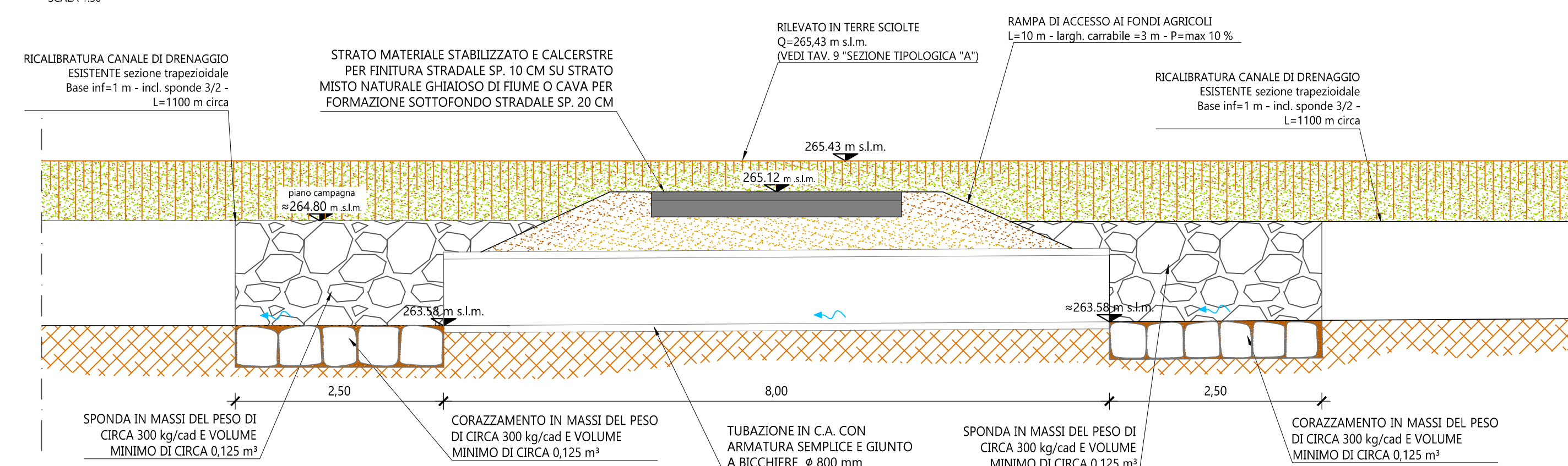
- 1) Preparazione del sito di intervento, modifica morfologica, pulizia e messa in sicurezza;
- 2) scavo per preparazione piano di posa della nuova tubazione;
- 3) posa della nuova tubazione in c.a. con giunto a bchiere non sigillato secondo il verso idoneo di inserimento;
- 4) realizzazione di rifinico fino ad un'altezza minima di cm. 30, sopra il vertice del tubo, con terreno incoerente (sabbia o pietrisco fine) costipato con molta cura, con attrezzi leggeri e contemporaneamente da ambo i lati della condotta (in modo da evitare spostamenti dell'asse degli elementi). Il costipamento andrà eseguito a strati non superiori a cm. 30.
- 5) riempimento con materiale inerte terroso e realizzazione del rilevato arginale come da progetto



SCALA 1:50



SCALA 1:50



AREA DI LAMINAZIONE DELLE PIENE DEL TORRENTE
GANDALOGGIO E ALTRI NEI COMUNI DI OGGIONO, SIRONE
E ANNONE (LC)

PROGETTO ESECUTIVO



PROGETTAZIONE E CONSULENZA

ABB



SOLUZIONI

ABBA.SOLUTIONS

Via Cavour 80 - 20833

web: www.abba.solutions

mail: info@abba.solutions

pec: abba.solutions@pec.it

PROGETTISTI / GRUPPO DI LAVORO

Ing. Daniele Giuffrè
Ing. Stefano Minà
Ing. Marco Pozzoli
Ing. Chiarangela Perego
Ing. Chiara Vellani
Ing. Maria Teresa Olmedo
Arch. Carla Galbiati

REDATTO

Inq. Chiarangela Perego

REVISIONATO	APPROVATO
Ing. Stefano Minà	Ing. Daniele Giuffrè

COMMITTENTE
Parco Regionale della Valle del Lambro
Via Vittorio Veneto, 19
20844, Triuggio MB

DESCRIZIONE

MANUFATTI IN PROGETTO SULL'ARGINE NORD
TOMBOTTO NORD - 01

DATA	SCALA	COMMESSA	ELABORATO
Aprile 2020	INDICATA	LAMBRO 001	T04 03

REVISIONE	DATA	RIFERIMENTO EMISSIONE / REVISIONE